

Industrial Files





Membres de Firme DEU (Gauche vers la droite) : Amélie Roy, Ariane Dugas-Angrignon, Didier Pochon, Lucas Valence, Marie-Pier Tessier et Julien Auclair.

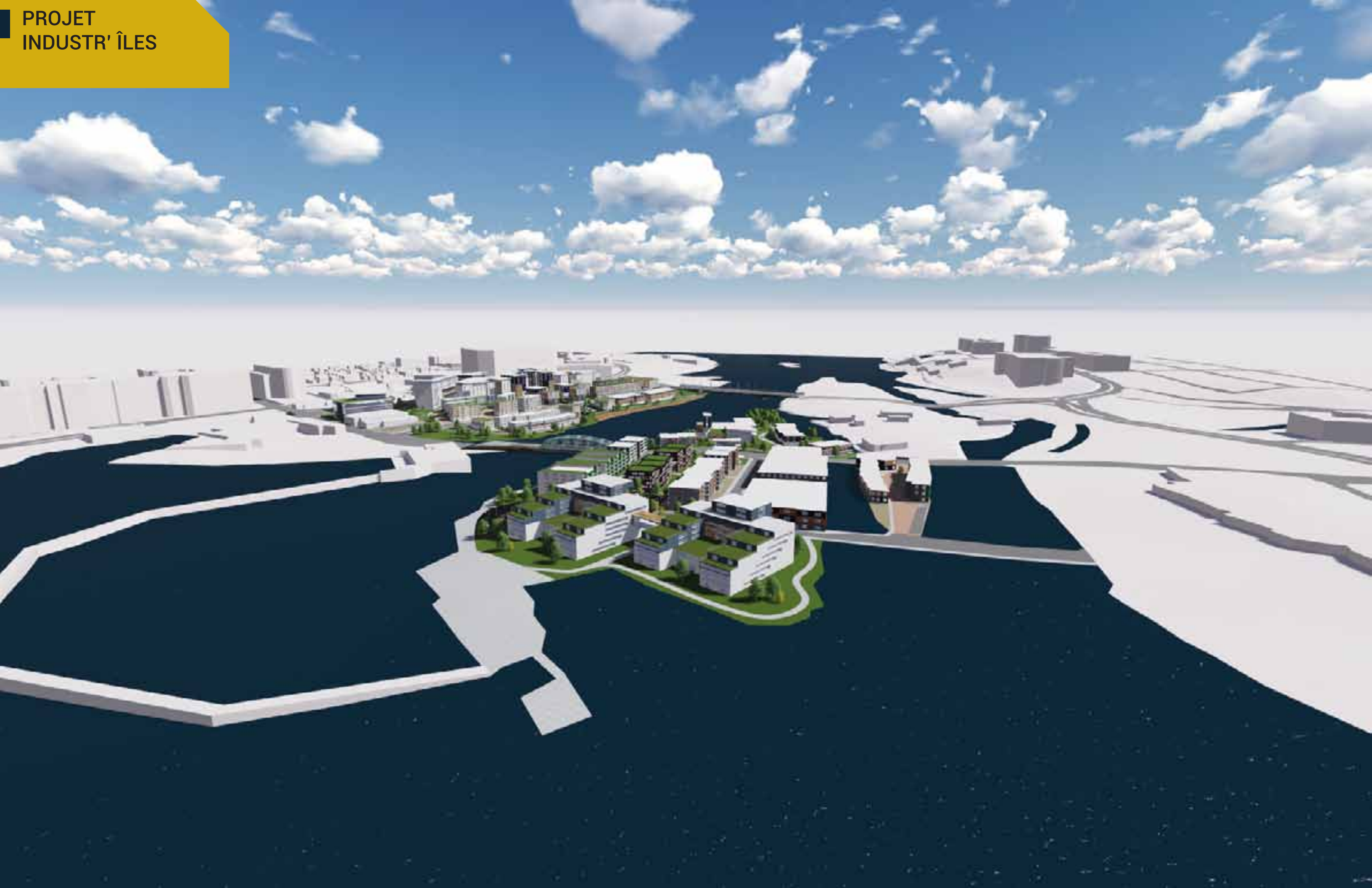
Situé au coeur de la Région de la Capitale Nationale, le projet Industr'Îles vise à réaménager le secteur de l'ancienne usine Domtar, aujourd'hui presque désert, afin de consolider des liens entre deux villes majeures, Gatineau et Ottawa, mais également deux provinces, Québec et Ontario. Avec une économie contrôlée par la fonction publique, le centre-ville s'affaiblit par le manque de diversité. Firme DEU désire ramener une population résidente au Centre-ville, en aménageant un milieu de vie de qualité respectant les richesses naturelles et historiques de la région.

– Firme DEU | Design de l'environnement et Urbanisme

Étudiants en Urbanisme de
l'Université du Québec à Montréal



PROJET
INDUSTR' ÎLES



BERGES
| SECTEUR GATINEAU

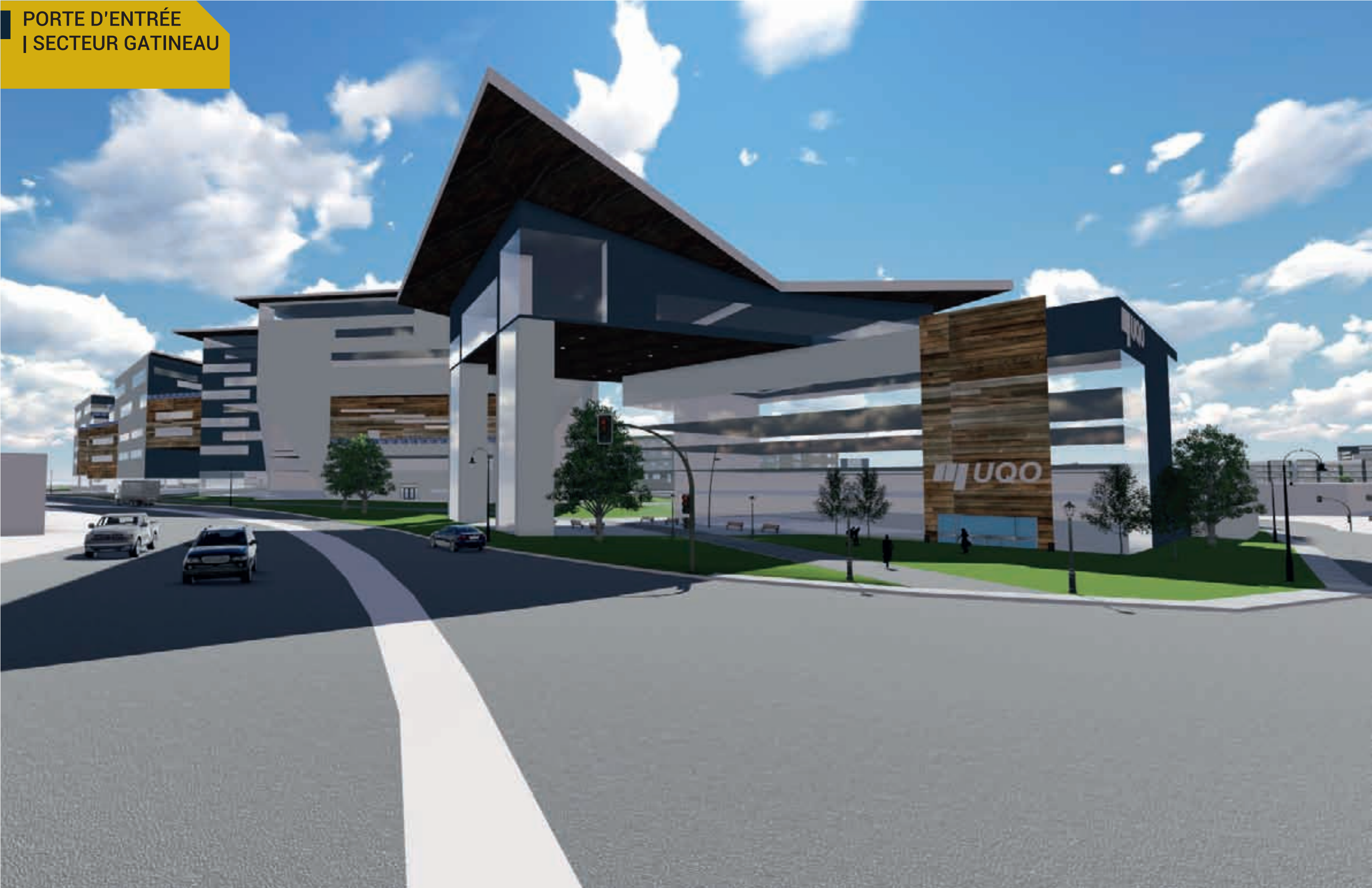




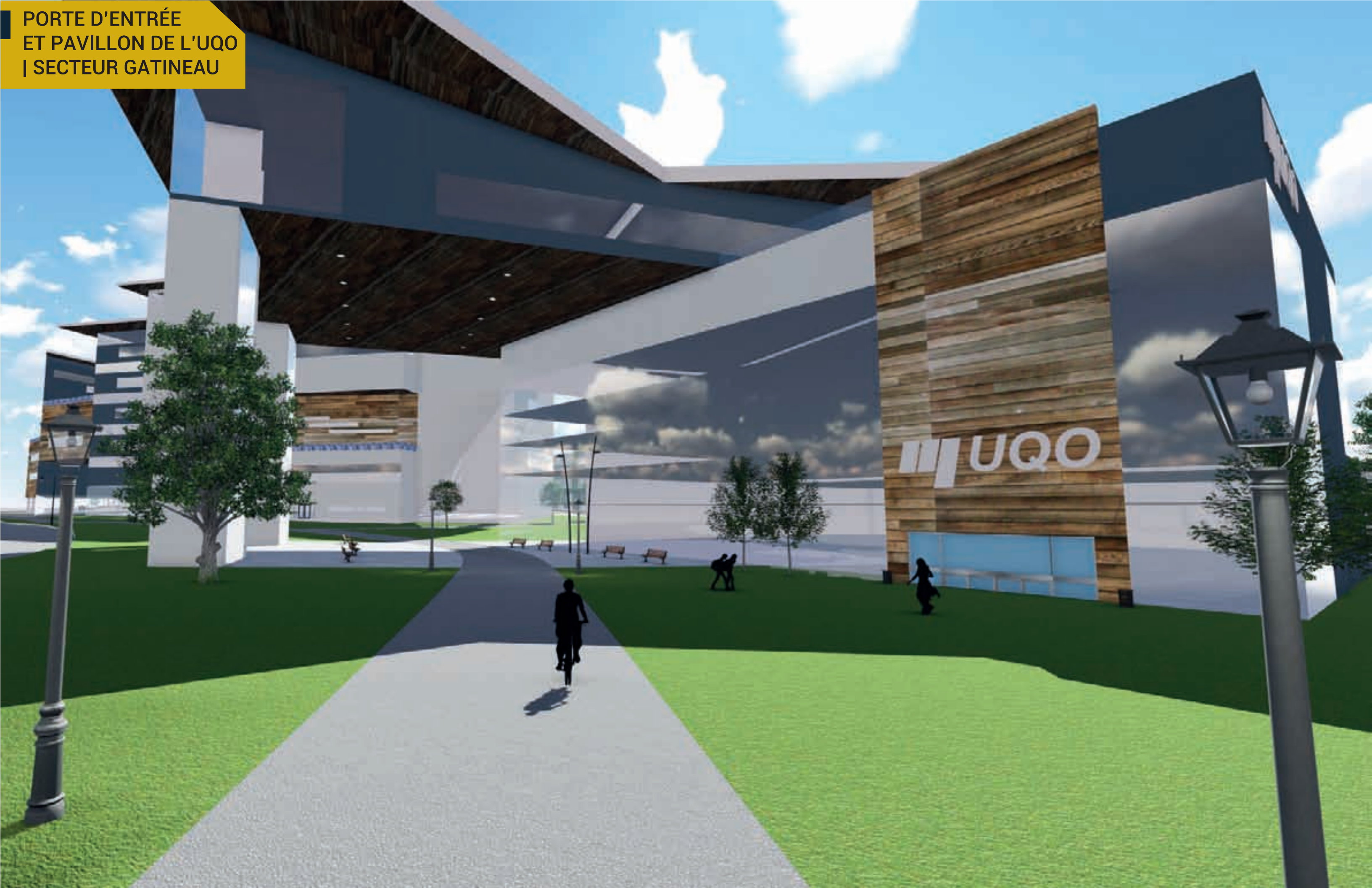
**BERGES ET
PLACE PUBLIQUE
| SECTEUR OTTAWA**



PORTE D'ENTRÉE
| SECTEUR GATINEAU



PORTE D'ENTRÉE
ET PAVILLON DE L'UQO
| SECTEUR GATINEAU



PERCÉE VISUELLE
DE LA RUE LAVAL
| SECTEUR GATINEAU



**BERGES ET
HABITATIONS
| SECTEUR GATINEAU**



PLACE PUBLIQUE
| SECTEUR GATINEAU

