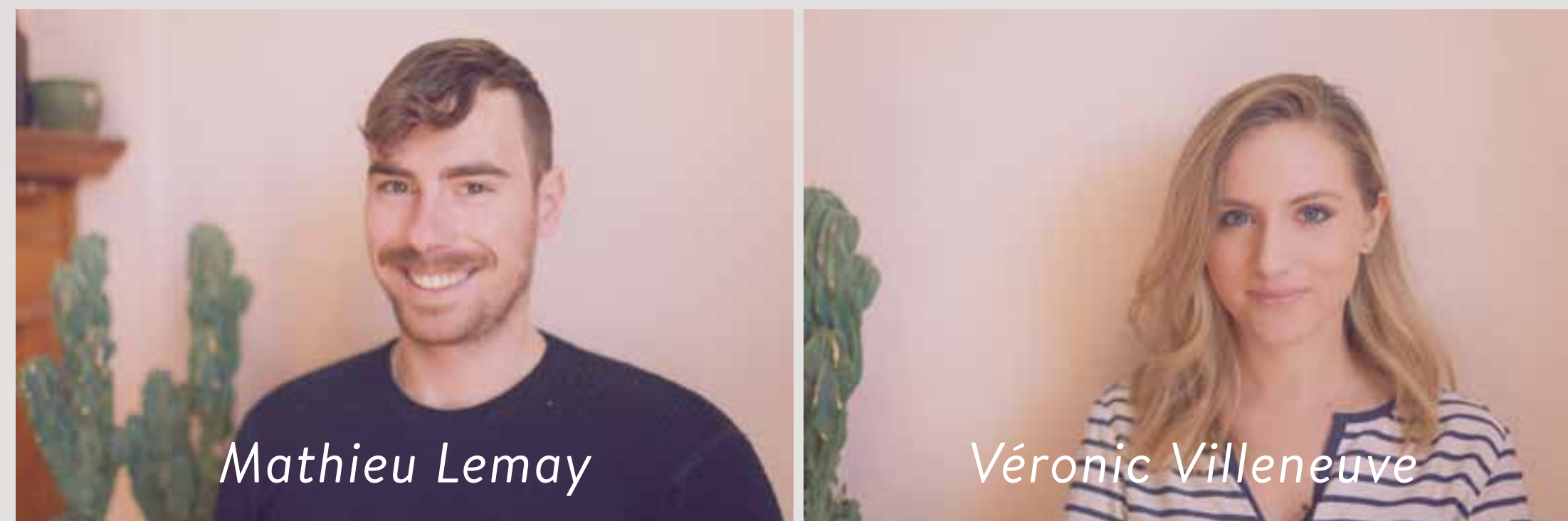


ATELIER HEXA L'ÉQUIPE



LE MANDAT

Le département d'urbanisme de la municipalité d'Halifax a récemment exprimé son désir d'intervenir sur une portion de son territoire, situé au sud du quartier North End. Dans ce contexte, la ville a mandaté l'Atelier Hexa afin d'émettre une proposition de réaménagement pour le « Superblock », un quadrilatère présentement dépourvu des conditions nécessaires à une saine vie de quartier. L'organisation agira à titre de conseiller, et participera à la planification de ce territoire.

LOCALISATION



LA NOUVELLE-ÉCOSSE

La Nouvelle-Écosse est une province maritime, située en bordure de l'océan Atlantique. Elle comprend le Cap-Breton, et est bordée au nord-ouest par la baie de Fundy, le détroit de Northumberland et le golfe du Saint-Laurent, à l'ouest par la province du Nouveau-Brunswick, au nord-est par l'île du Prince-Édouard et Terre-Neuve et au sud et à l'ouest par l'océan Atlantique. La province est caractérisée par ses villages de pêcheurs pittoresques, et ses côtes façonnées par la mer. La Nouvelle-Écosse base principalement son économie sur les échanges commerciaux en mers et est au premier rang pour la valeur au débarquement des pêcheries sur la côte de l'Atlantique. En 2011, on pouvait y recenser 921, 727 habitants (Encyclopédie Canadienne, 2014).



HALIFAX

Halifax est la capitale et le plus grand centre urbain de la Nouvelle-Écosse. Par les grandes routes, la ville d'Halifax se trouve à 1 200 kilomètres de Montréal. Elle fait partie de la région métropolitaine d'Halifax, territoire qui comprend 11 divisions urbaines et rurales, couvrant une superficie de 5 490 km², équivalent à l'île-du-Prince-Édouard. Centre politique et économique de la province, cette agglomération de 390 096 habitants dont 98 909 habitants en milieu urbanisé, est la ville atlantique canadienne la plus peuplée.



LE TERRAIN D'ÉTUDE

La zone entourant le terrain d'étude comporte deux quartiers, soit le North End et le West End. Le quartier West End, qui borne le secteur d'intervention à l'ouest, offre un environnement résidentiel calme, à proximité des services. Plusieurs jeunes familles, retraités et étudiants y trouvent leurs comptes à travers les habitations majoritairement unifamiliales du quartier. Le North End, situé sur la portion est de la carte, comprend plusieurs commerces et services à proximité des quartiers résidentiels. Ce quartier ouvrier connaît des changements importants, étant réinvesti par des classes plus aisées depuis la dernière décennie. Bien que le terrain d'étude se positionne au centre de ces quartiers résidentiels dynamiques, aucun résident n'habite au sein de ce territoire de 27 hectares.

ENJEUX DU TERRITOIRE

1. Les nouveaux ensembles résidentiels ne s'inscrivent pas dans une logique d'ensemble.
2. L'aménagement du territoire favorise l'utilisation de la voiture.
3. Un déséquilibre fonctionnel marqué par la prédominance des commerces et bureaux.
4. Les barrières physiques engendrent l'imperméabilité de la trame urbaine.

PROBLÉMATIQUE

“

Considérant la volonté politique et l'engouement immobilier pour le territoire, le présent défi consiste à désenclaver le Superblock, présentement déconnecté des quartiers environnants. Comment amorcer la transition de cette zone favorisant l'usage de l'automobile, vers un milieu de vie à l'échelle humaine, conjuguant mixité sociale et fonctionnelle?

”

LE PROJET

